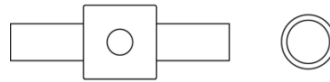


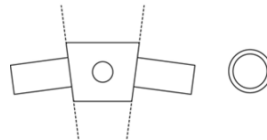
## constructiv clic



### constructiv clic



### constructiv clic rund



### constructiv clic office



Die constructiv CLIC Systemfamilie Magnetische Steckverbindung Knoten-Stange. Die Verbindungsknoten bestehen aus natureloxierten Aluminiumwürfeln, die Ansatzstücke aus verzinktem Stahl, die Verbindungsstangen aus natureloxiertem Aluminiumrohr, in das zwei Magnete eingepresst sind. Der Aufbau erfolgt spielerisch und spielend leicht. Mit leisem Klicken fügen Magnete das modulare Architektursystem zusammen. Den Anwender überzeugt das einfache, selbsterklärende Konstruktionsprinzip, den Betrachter die reduzierte Ästhetik, den Gestalter die grafische wie architektonische Wandlungsfähigkeit. Planer wie Anwender schätzen den Komfort der Planungssoftware »CLIC IT«, mit der sich intuitiv selbst komplexe Raumstrukturen entwickeln und dreidimensional visualisieren lassen.

**Eigenschaften** Orthogonale Ausrichtung. Werkzeuglose Montage. Filigran und leicht. Schnelle Auf- und Abbauten. Für zwei- und dreidimensionale Präsentationen. Beliebig erweiterbar bis zur Definition ganzer Räume.

**Anwendung** Messe, Display, Ausstellungen, Shop

**Dimensionen** Knoten 15 x 15 x 15, Stange Ø 10

**Rastersysteme** A600, A300

**Eigenschaften** Trapezförmige Ausrichtung. Ermöglicht bogen- und schlangenförmige Bauten bis zu in sich geschlossenen Rotunden mit einem Außendurchmesser von 5,2m.

**Anwendung** Messe, Display, Ausstellungen, Shop

**Dimensionen** Knoten 15/19 x 15 x 15, Stange Ø 10

**Rastersysteme** Innenradius A600, Außenradius A680, Tiefe A300

**Eigenschaften** Unkonventionelles Regal- und Möbelsystem mit hoher Ausstattungstiefe - Stauraumcontainer, integrierte Beleuchtung, Schrägablagen, etc. - und raumdefinierendes Architektursystem.

**Anwendung** Office, Möbel

**Dimensionen** Knoten 15 x 15 x 15, Stange Ø 10

**RastersystemA700**